

PCR検査は簡単なの？

◆ 就実大学 薬学部 分子生物学研究室 工藤 季之

中国で発生した新型コロナウイルス感染症(COVID-19)は瞬く間に世界に広がっています。現在、感染の有無を調べるために行われている検査が、PCR 検査と呼ばれるものです。テレビでは簡単な検査だというひともいますが、本当でしょうか？PCR(ポリメラーゼ連鎖反応)法は 1980 年代に開発され、発明者であるキャリー・マリス博士は 1993 年にノーベル化学賞を受賞しています。30 年以上前の技術ですから、その後どんどん改良されています。

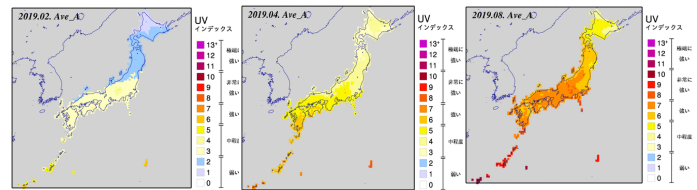
PCR 法では、遺伝子の本体である DNA という物質を酵素で増やすため、原理的には 1 個のウイルスでも検出できます。とても高感度な方法なので、検査結果もはっきりして好都合かというとは実は逆。間違えて、検査試料にウイルスが 1 個でも紛れ込んでしまうと陽性という結果になってしまいます(これを擬陽性といいます)。そのため、作業はとて清浄な環境で行う必要がありますし、作業にも熟練の技術が必要です。つまり、検査機器や検査試薬があるだけではダメ。PCR 法は簡単でも、PCR 検査となると正確な判定を行うのがとても難しい検査なのです。



春の紫外線はキケン！？



春はまだ日差しが弱いように感じますが、うっかり日焼け止めを忘れると気づかないうちに紫外線を浴びていたということが考えられます。気象庁の日平均UVインデックス(解析値)の月平均全国分布図によると 2019 年 4 月の値が比較的強くなっています。お花見など外出の機会が増える一方で、日焼けによる肌トラブルを防ぐために春から紫外線対策を心がけましょう。



●紫外線対策として

気象庁HP日平均UVインデックス(解析値)の月平均全国分布図より

- ・日焼け止めを正しく塗る(ムラなく適切な量を塗布する)
- ・外出時は帽子や手袋を着用する
- ・UV カット機能を持った眼鏡やサングラスを着用する
- ・食事だけでは不足しがちなビタミン類や亜鉛などのミネラル類、アミノ酸類を摂取する

薬局で取り扱っている食品



カロリーメイトブロック Fe+Ze ふりかけ

●しゅうじつ薬局からのお知らせ

★2020 年 7 月 1 日より、手提げ付レジ袋をご希望の方は 1 枚につき 5 円 いただくようになります。

マイバックの持参にご協力をお願いいたします。

★処方せんの有効期限は発行日より 4 日以内です。

★営業時間:平日 8 時半～18 時。当薬局は全国の医療機関の処方せんを受付いたします。

就実大学薬学部附属薬局 岡山県岡山市北区田益 1291-1 TEL:086-294-9100

薬局ホームページ しゅうじつ薬局だよりバックナンバー掲載



就実大学・就実短期大学 岡山県岡山市中区西川原 1-6-1 TEL:086-271-8111(代表)

